

IMAGENOLOGÍA Y PREVENCIÓN DE IAAS

María Jemenao Pacheco
Hospital Clínico U. Chile

AGENDA DE PRESENTACIÓN

- Algo de historia
- Objetivos
- Estructura
- Lavado de manos
- Radiología no Invasiva o convencional
- Radiología intervencional

HISTORIA

8 nov 1895
Descubrimiento de los rayos X por Roentgen

1900
La radiología comenzó como subespecialidad médica

1901
premio Nobel de física

Desarrollo de la radiología hasta la 2ª guerra mundial

Posterior al desastre del Titanic aumentan los esfuerzos

Aparece el uso del ultrasonido de alta frecuencia

1948- 1958
esfuerzo conjunto para aplicar esta técnica al diagnóstico

Fines de los 70
equipos a tiempo real

Progreso de la informática con influencia en el desarrollo de la Hrs.

1972
Hounsfield (Londres) primer tomógrafo computarizado

1952
Bloch y Purcell resonancia magnética

1981
publicación de primeros estudios de pacientes sometidos a RM

OBJETIVO

- Conocer las medidas generales de prevención de infecciones en procedimientos de imagenología
- Conocer las diferentes estrategias para el manejo de pacientes con portación de microorganismos multirresistentes o con requerimientos de medidas de precaución

ESTRUCTURA

ÁREA RESTRINGIDA

Radiología intervencional

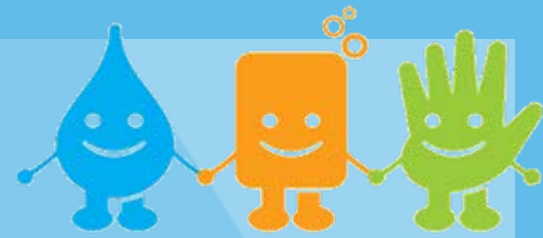
- Zona de lavado de manos
- Zona de equipos e insumos estériles
- Área de trabajo con equipamiento pabellón cirugía ambulatoria

Radiología convencional

- Lavamanos o alcohol gel
- Áreas delimitadas



LAVADO DE MANOS



- Lavado de manos clínico para áreas de imagenología no invasiva
- Lavado de manos quirúrgicos para radiología intervencional



LAVADO DE MANOS

El Lavado de manos, es la más importante medida de control.

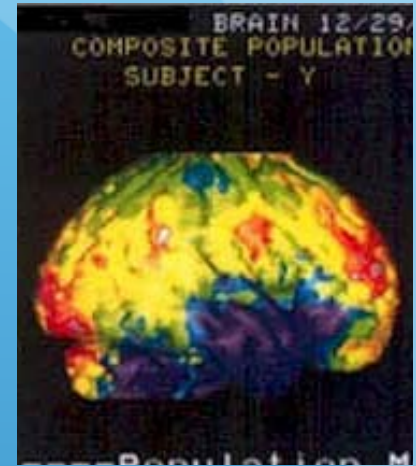
Accesibilidad y disponibilidad de recursos e insumos para el lavado de manos

Determinar claramente el cómo y cuándo del lavado de manos.

En procedimientos radiológicos intervencionales, el lavado de manos debe ser quirúrgico

RADIOLOGÍA NO INVASIVA

- Ecografías
- Radiografías
- Mamografías
- SPECT
- Resonancia nuclear magnética
- TAC



RADIOLOGÍA INTERVENCIONAL INVASIVA

- Angiografías
- Angioplastia
- Biopsias
- Bloqueos
- Colangiografía
- Instalación de TIPS
- Drenajes percutáneos
- Punciones tiroideas
- Embolizaciones
- Fistulografía
- Flebografías
- Nefrostomía
- Otros

PREVENCIÓN DE INFECCIONES EN LA MANIPULACIÓN DE ACCESOS VASCULARES

- Vías venosas periféricas
- Catéteres centrales
- Prevención de flebitis

PREVENCIÓN DE INFECCIONES CRUZADAS

- Uso de insumos y equipos
- Uso de equipos de apoyo respiratorio por pacientes.
- Aplicación de precauciones estándar
- Aplicación de precauciones de contacto, gotitas o aéreas, de acuerdo a la patología del paciente.
- Traslados de pacientes con máscara cuando requieran precauciones por gotitas o aérea.

MANEJO DE PACIENTES CON PRECAUCIONES DE CONTACTO EN RADIOLOGÍA

- Promover la realización del examen en la unidad del paciente.
- Mesa de equipo con cubierta desechable (papel) o de un solo uso
- Aseo y desinfección de la unidad posterior al examen
- La manipulación del chasis u otro elemento en contacto con el paciente debe ser con guantes
- Uso de bolsas de un solo uso
- Programación al final de la jornada
- Coordinación de los servicios clínicos con imagenología

MANEJO DE EQUIPOS

- Llevar los equipos a la unidad del paciente
- Los equipos deben ser estacionados en lugar dispuesto para ello
- Las piezas que entren en contacto con los pacientes deben ser limpiadas y desinfectadas entre pacientes.
- Los equipos deben ser sellados de manera que permitan el aseo y soporten los derrames.

MEDIDAS DE CONTROL EN RADIOLOGÍA INTERVENCIONAL

- Manejo de material cortopunzante
- Técnica aséptica
- Manejo de material estéril (control proveedores externos)
- Control de insumos de alto costo, evitar la reutilización
- Protocolizar y normar reutilización

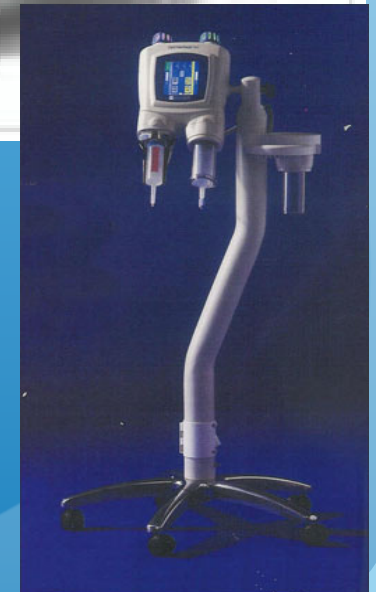
ANTIBIOPROFILAXIS

- Usos recomendados
 - Intervención y/o drenajes de vías biliares
 - Nefrostomías subcutánea y procedimientos genitourinarios (complic. Sépticas 1-2,5% , pacientes con pionefrosis aumenta a 25%)
- Consideraciones generales para el uso de antibioprolifaxis en la oportunidad y dosis



PROCEDIMIENTO EN LA ADMINISTRACIÓN DE RADIOFÁRMACOS

- Manejo de accesos vasculares de acuerdo a normas.
- Jeringas y dosificadores de medios de contrastes de uso único
- No reutilización de equipos de infusión



PROCEDIMIENTOS ESPECÍFICOS

ECOGRAFÍAS:

- No se asocian a riesgo de infección
- Limpieza del transductor

•Abdullah BJ, Clin. Radiol 1998

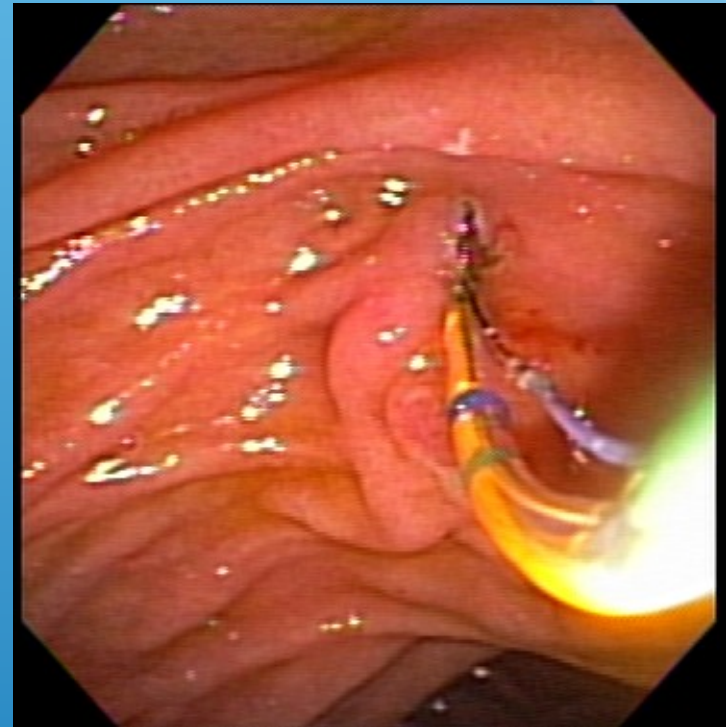
PROCEDIMIENTOS ESPECÍFICOS GEL Y TRANSDUCTOR

- En ultrasonido en región inguinal o axila se recomienda aseo previo de la piel.
- Dejar transductores limpios y secos
- Cubierta estéril de transductores en punciones biópsicas

PROCEDIMIENTOS ESPECÍFICOS

PROCEDIMIENTOS EN VÍAS BILIARES

- RCP se asocia a complicaciones infecciosas.
- Prevención se basa en la utilización de técnica aséptica
- Uso de antibioprolaxis



BROTOS ASOCIADOS A RCP

- Mayoritariamente se asocian a PSA
- La causa más habituales son:
 - Lavado inadecuado de duodenoscopio
 - DAN inadecuada.
- Antibiopprofilaxis en brotes asociados a Pseudomona multiresistentes.
- La ocurrencia de un solo caso debe estimular la vigilancia
- Cultivos rutinarios no tienen impacto

J Hosp Infect 1985.MAR;6(1)95-7

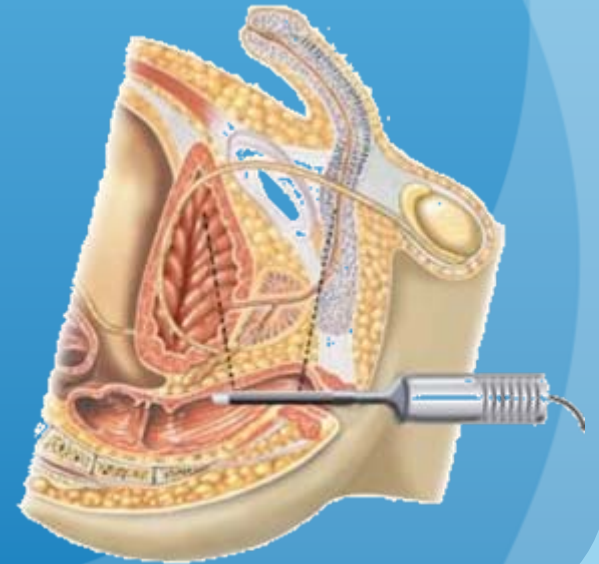
I Gastroenterology 2005 MAY-Jun;24(3):131

TOMOGRAFÍA AXIAL COMPUTARIZADA (escáner)

- Accesos vasculares
- Apoyo respiratorio
- Atención de patologías de base

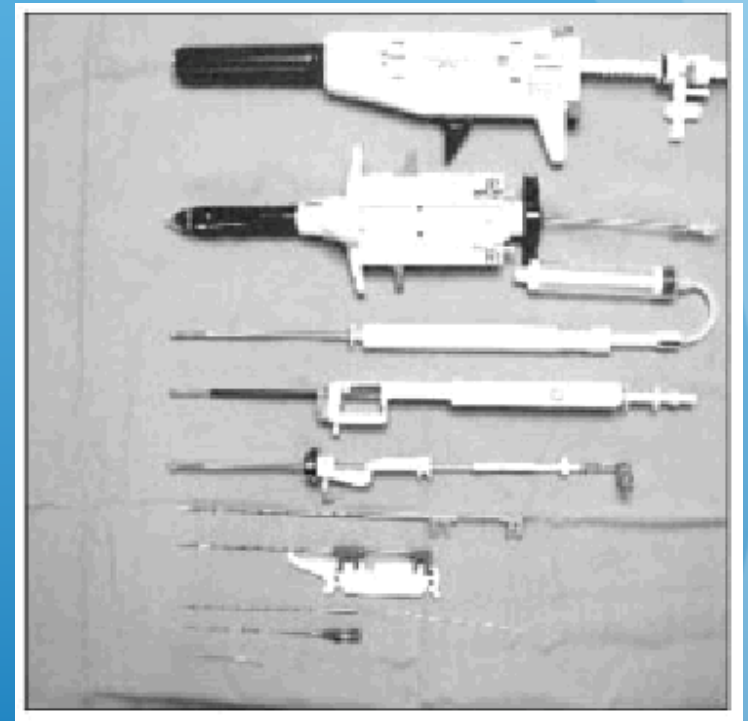
BIOPSIAS DE PRÓSTATAS

- Procedimientos que se asocian a prostatitis y sepsis post procedimientos.
- Requiere técnica aséptica.
- Utilización de preservativos estériles
- Antibioprolifaxis.



BIOPSIAS DE MAMAS

- Requiere técnica aséptica.
- Uso de aguja biopsia estéril (mamótomo de un solo uso)



CONCLUSIONES

- Las bases del control de infecciones son aplicables igualmente en radiología.
- Vigilancia epidemiológica es necesaria.
- Incorporar profesional enfermera

CONCLUSIONES

IMPLEMENTAR UN PROGRAMA DE PREVENCIÓN Y CONTROL BRINDA LA OPORTUNIDAD DE IDENTIFICAR PRÁCTICAS INAPROPIADAS E IMPLEMENTAR MEDIDAS EFECTIVAS PARA PREVENIR INFECCIONES ASOCIADAS A LA ATENCIÓN EN IMAGENOLÓGÍA